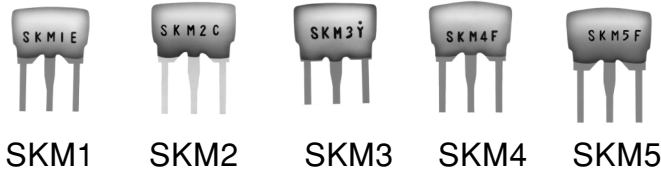
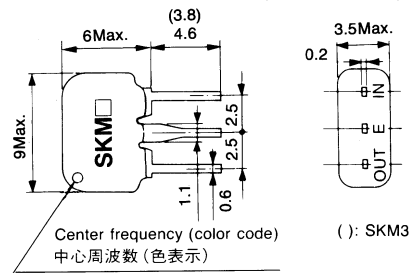


TYPE CFSK, G Series for Flat Group Delay



Dimensions (Unit : mm)



Description

- High grade filters for control of the 0.5 μ S bandwidth.
- Specially suited for digital cordless telephones and high grade stereo sets.

Features

- Compact and low profile — ideal for slim-line sets.
- Low temperature coefficient with low spread for reliable response.
- High selectivity for excellent spurious response suppression.
- Independent terminal structure.

Applications

- Cordless telephones, audio systems, car stereo, high grade radio cassettes.
- Digital communications equipment.

概要

- 群遅延時間管理 G シリーズは、0.5 μ S 帯域幅を管理しているハイグレードなフィルタ
- 特に、デジタルコードレスホンや高忠実ステレオセットなどに最適

特長

- 小形低背であり、薄形セットに最適
- 低温度係数で、バラツキが少なく安定した特性
- 高選択度特性で優れたスプリアス抑圧
- スプリアス特性が良い
- 自立形端子構造

用途

- コードレスホン、ミニコンポ、カーステレオ、高級ラジカセ
- デジタル通信機器

STANDARD FILTERS

TYPE CFSK flat Group Delay G Series

東光品番	中心周波数	3dB 帯域幅	20dB 帯域幅	挿入損失	スプリアス減衰量	G.T.D. 帯域幅	入出力側インピーダンス
TOKO Part Number	Center Frequency (Fo)	Bandwidth at 3dB (kHz)	Bandwidth at 20dB (kHz)	Insertion Loss (dB)	Spurious Response (dB)	G.T.D. Bandwidth 05 μ s (kHz)	Input/Output Impedance (k Ω)
SK107M1-AE-10G	See Color Code Table	280 \pm 50	650 max.	6.0 max.	30 min.	Fo \pm 80 mIn.	3.0/3.0
SK107M2-AE-20G	See Color Code Table	230 \pm 50	600 max.	6.0 max.	40 min.	Fo \pm 60 mIn.	3.0/3.0
SK107M3-AE-20G	See Color Code Table	180 \pm 50	520 max.	7.0 max.	40 min.	Fo \pm 45 mIn.	3.0/3.0
SK107M4-AE-20G	See Color Code Table	150 \pm 40	400 max.	10.0 max.	40 min.	Fo \pm 35 mIn.	3.0/3.0
SK107M5-AE-10G	See Color Code Table	110 \pm 40	350 max.	10.0 max.	30 min.	Fo \pm 25 mIn.	3.0/3.0

Color Code Table 色表示一覧

ランク	中心周波数	色コード
Rank	Center Frequency	Color Code
A	10.70 \pm 0.03MHz	None
B	10.67 \pm 0.03MHz	Blue
C	10.73 \pm 0.03MHz	Orange
D	10.64 \pm 0.03MHz	Black
E	10.76 \pm 0.03MHz	White

*Standard center frequencies : 10.7MHz, 10.52MHz

*Applicable center frequencies: 10.3MHz — 11.5MHz

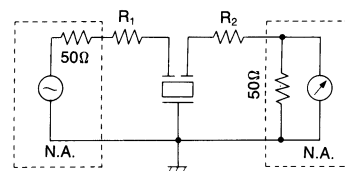
*Center frequency tolerance : Standard \pm 30kHz;
 \pm 25kHz and \pm 20kHz also available

*標準中心周波数 : 10.7MHz、10.52MHz

*対応可能中心周波数 : 10.3MHz ~ 11.5MHz

*中心周波数許容差 : 標準 \pm 30MHz、他に \pm 25kHz、 \pm 20kHzがあります。

Test circuit 測定回路



Test conditions:

- R₁ : 280 Ω
- R₂ : 280 Ω
- N.A.: HP4194A or equivalent

測定条件

- R₁ : 280 Ω
- R₂ : 280 Ω
- N.A.: HP4194A または相当品
(入力容量は 15pF 以下)