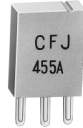
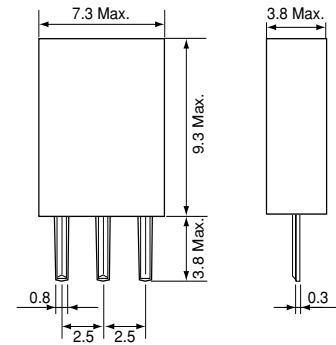


TYPE CFJ(CERATUNE®)



CFJ

Dimensions (Unit : mm)



Description

- Single element AM IF ceramic filter.
- Center frequency range: 450kHz, 455kHz.
- Bandwidth at 6dB: 10 ± 3 kHz.

Features

- No adjustment required in the AM-IF circuit.

Applications

- Headphone stereos and pocket radios.
- Radio cassettes with CD, mini-components.
- Radio for hobbies and pleasure.

概要

- AMIF用1素子セラミックフィルタ
- 中心周波数範囲：450kHz、455kHz
- 6dB帯域幅： 10 ± 3 kHz

特長

- IF回路の無調整化

用途

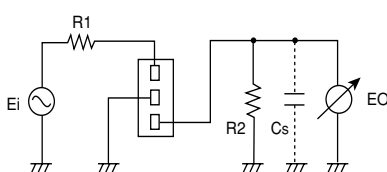
- ヘッドホンステレオ、ポケットラジオ
- CD付きラジカセ、ミニコンポ
- ホビー、レジャー用ラジオ

STANDARD FILTERS

TYPE CFA

東光品番	中心周波数	3dB帯域幅	選択度		挿入損失	入出力側インピーダンス
TOKO Part Number	Center Frequency(F_o) (kHz)	Bandwidth at 3dB (kHz)	Selectivity at F_o-9 kHz (dB)	Selectivity at F_o+9 kHz (dB)	Insertion Loss (dB)	Input/Output Impedance (k Ω)
ACFJ-450A	450 \pm 1.0	10 \pm 3.0	5.0 min.	3.0 min.	5.0 max.	3.0/3.0
ACFJ-450B	450 \pm 1.0	10 \pm 3.0	5.0 min.	3.0 min.	5.0 max.	3.0/3.0
ACFJ-455A	455 \pm 1.0	10 \pm 3.0	5.0 min.	3.0 min.	5.0 max.	3.0/3.0
ACFJ-455B	450 \pm 1.0	10 \pm 3.0	5.0 min.	3.0 min.	5.0 max.	3.0/3.0
BCFJ-450A	450 \pm 2.0	10 \pm 3.0	5.0 min.	3.0 min.	5.0 max.	3.0/3.0
BCFJ-455A	455 \pm 2.0	10 \pm 3.0	5.0 min.	3.0 min.	5.0 max.	3.0/3.0

Test circuit 測定回路



$R_1 = 3.0k\Omega$
 $R_2 = 3.0k\Omega$
 $C_s = 50pF$
 (測定系の容量を含む)

Frequency response 周波数特性

