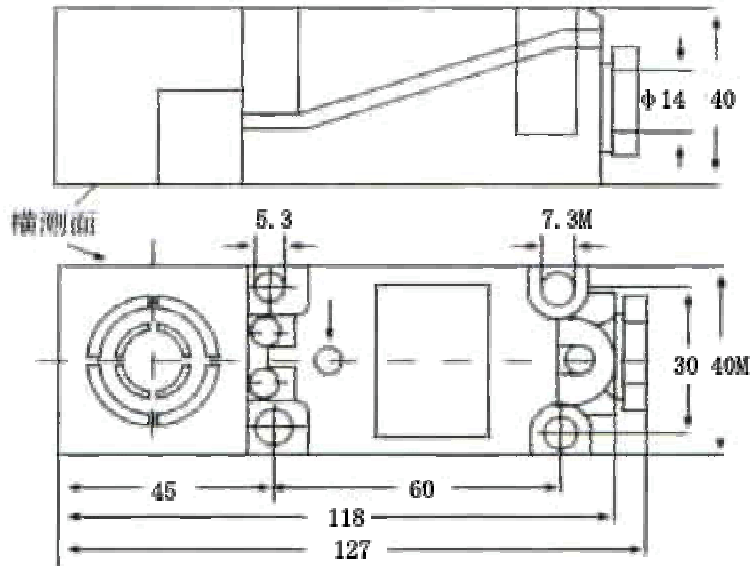


## LXJ3-系列

外观图



外型尺寸



检测方式

检测方向可调

输出接线图

型号

直流型

NPN	常开	LXJ3-15DN		图 1
	常闭	LXJ3-15DN2		图 1
PNP	常开	LXJ3-15DN3		图 3
	常闭			
	常开	LXJ3-15DP		图 2
二线	常闭	LXJ3-15DP2		图 2
	常开	LXJ3-15DP3		图 4
二线	常开	LXJ3-15DO		图 5
	常闭	LXJ3-15DC		图 5

	交流型	二线常开	LXJ3-15AO		图 6
		二线常闭	LXJ3-15AC		图 6
检测距离	15mm				
检测物体	磁性金属				
标准检测物体	铁 40x40x1mm				
电源电压	直流 (NPN, PNP, 二线) 型: 10-30VDC, 交流型: 90-250VAC				
静耗电流	直流 (NPN, PNP, 二线) 型: 3mA/12V, 5mA/24V, 交流型: 3mA 以下				
响应频率	直流型: 30Hz, 交流型: 20Hz				
输出电流	阻抗性负载: 200mA, 感抗性负载: 100mA				
回路保护	直流型: 反连接, 浪涌吸收				
环境温度	温度: -25℃ +75℃ (但不结冰)				
残余电压	直流 (NPN, PNP) 三线型: 1.5V 以下, 直流二线型: 3V 以下, 交流型: 8V 以下				
绝缘阻抗	50MΩ 以上 (用 DC500V 摇表, 带电部分一起和壳体间)				
耐电压	AC1500V 50/60Hz, 带电部分一起与壳体间, 1 分钟				
防护等级	IP67 (IEC 规格)				

## 输出回路与接线图：

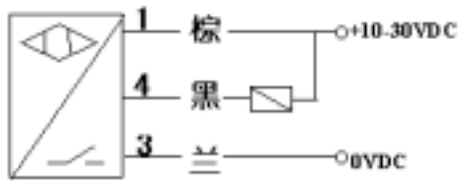


图1：NPN常开或常闭三线输出

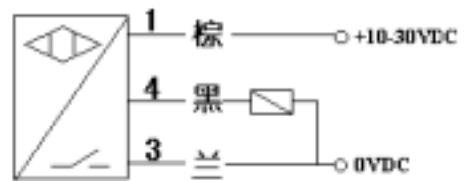


图2：PNP常开或常闭三线输出

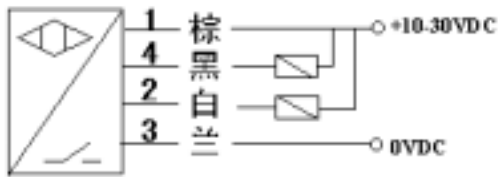


图3：NPN常开和常闭四线输出

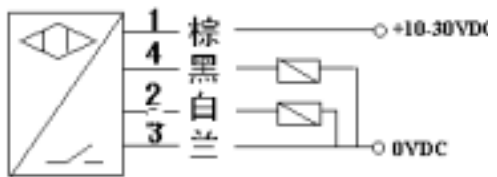


图4：PNP常开和常闭四线输出

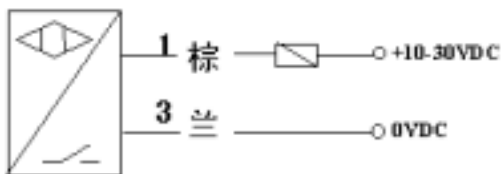


图5：直流二线输出

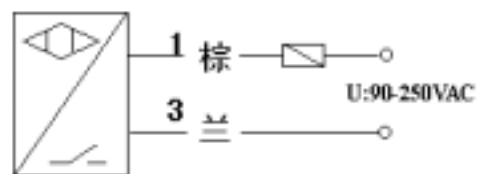


图6：交流二线输出