

开环型 >> b 系列 >> 霍尔电流传感器 HEC-B1 系列

电器特性:

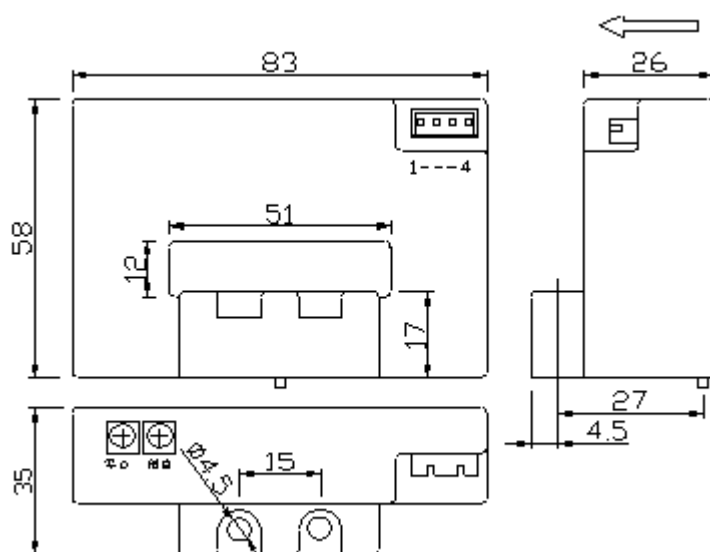
规格型号	HEC300-B1	HEC500-B1	HEC600-B1	HEC800-B1	HEC1000-B1	HEC1200-B1	HEC1500-B1
额定电流	300A	500A	600A	800A	1000A	1200A	1500A
线性范围	1.5 倍额定电流					1800A	
输出电压	4V、5V						
输出精度	±1%						
失调电压	±20mV						
磁滞误差	±10mV						
温度漂移	0.05%/°C						
反应时间	$<10\mu\text{S}$ $di/dt=50\text{A}/\mu\text{S}$						
供电电源	±12V、±15V (±5%)						
消耗电流	18mA						
绝缘电压	3KV AC 50Hz 1 分钟						
使用温度	-10°C ~ +80°C						
贮存温度	-25°C ~ +85°C						

外形结构及安装图:

接线方法:

- 1、+15V 2、-15V
- 3、Vout 4、0V

当原边电流沿传感器箭头方向流动时，在输出端获得同相电压。



应用特性:

用于测量直流、交流及脉冲电流，原、副边之间高度绝缘。外壳符合 UL94-V0 标准。母排安装或盘式安装均可。体积小、重量轻、耗电省，穿孔结构，无插入损耗。

应用领域:

变频器、电源装置、通信电源、UPS 电源、电焊机