



## ■ 丁烷气体传感器 C<sub>4</sub>H<sub>10</sub> GAS SENSOR

### ● 型号 TYPE GS-C

### ● 特点 FEATURES

- \*具有长期的稳定性
- \*对丁烷有高灵敏度
- \*有良好的抗干扰能力  
(氢、乙醇、甲烷、烟、湿度等)
- \*良好的重复性
- \* Long-time working stability
- \* Excellent sensitivity for C<sub>4</sub>H<sub>10</sub>
- \* Small influence of noise gases  
(H<sub>2</sub>, C<sub>2</sub>H<sub>5</sub>OH, CH<sub>4</sub>, Smoke, Humidity etc.)
- \* Excellent repeatability

### ● 用途 APPLICATIONS

家庭及工业上用于丁烷、液化石油气的检测与报警

Domestic and industrial gas detectors for C<sub>4</sub>H<sub>10</sub> or LPG

### ● 工作环境 WORKING ENVIRONMENT

温度：-10 ~ +45  
湿度：95%RH

Temperature：-10 ~ +45  
Humidity：95%RH

### ● 检测范围 DETECTION RANGE

100 ~ 5000PPM

100 ~ 5000PPM

### ● 标定气体 MARKED GAS

1000~5000PPM C<sub>4</sub>H<sub>10</sub>

1000~5000PPM C<sub>4</sub>H<sub>10</sub>

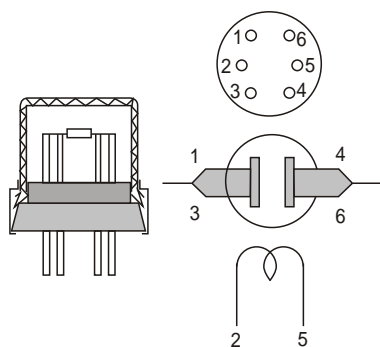
### ● 技术指标 TECHNICAL SPECIFICITY

参数名称	加热电压	测量电压	洁净空气中的电阻	响应时间	恢复时间	灵敏度
符号	V <sub>h</sub>	V <sub>c</sub>	R <sub>0</sub>	t <sub>res</sub>	t <sub>rec</sub>	
单位	V	V	K Ω	秒	秒	倍
参数值	5 ± 0.1	5 ~ 10	分档	< 10	< 30	5

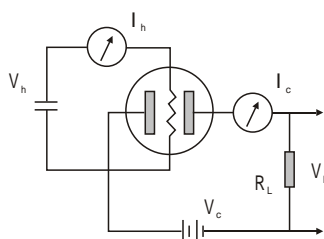
[注]① 标定气体为2000ppm丁烷。

② R<sub>0</sub>在300K Ω-4000K Ω间，可按用户要求分档供应。

### ● 传感器结构 STRUCTURE



### ● 传感器测量电路 DETECTION CIRCUIT



### ● 传感器灵敏特性 SENSITIVITY CHARACTERISTICS

